

# SV8100产品概念

兼容TDM系统的配置的“纯IP系统”，并能够逐步地升级  
“一体化的系统”包括了中小企业所需要的功能和应用  
“操作简易的系统”节约设置时间，同时降低了维护成本

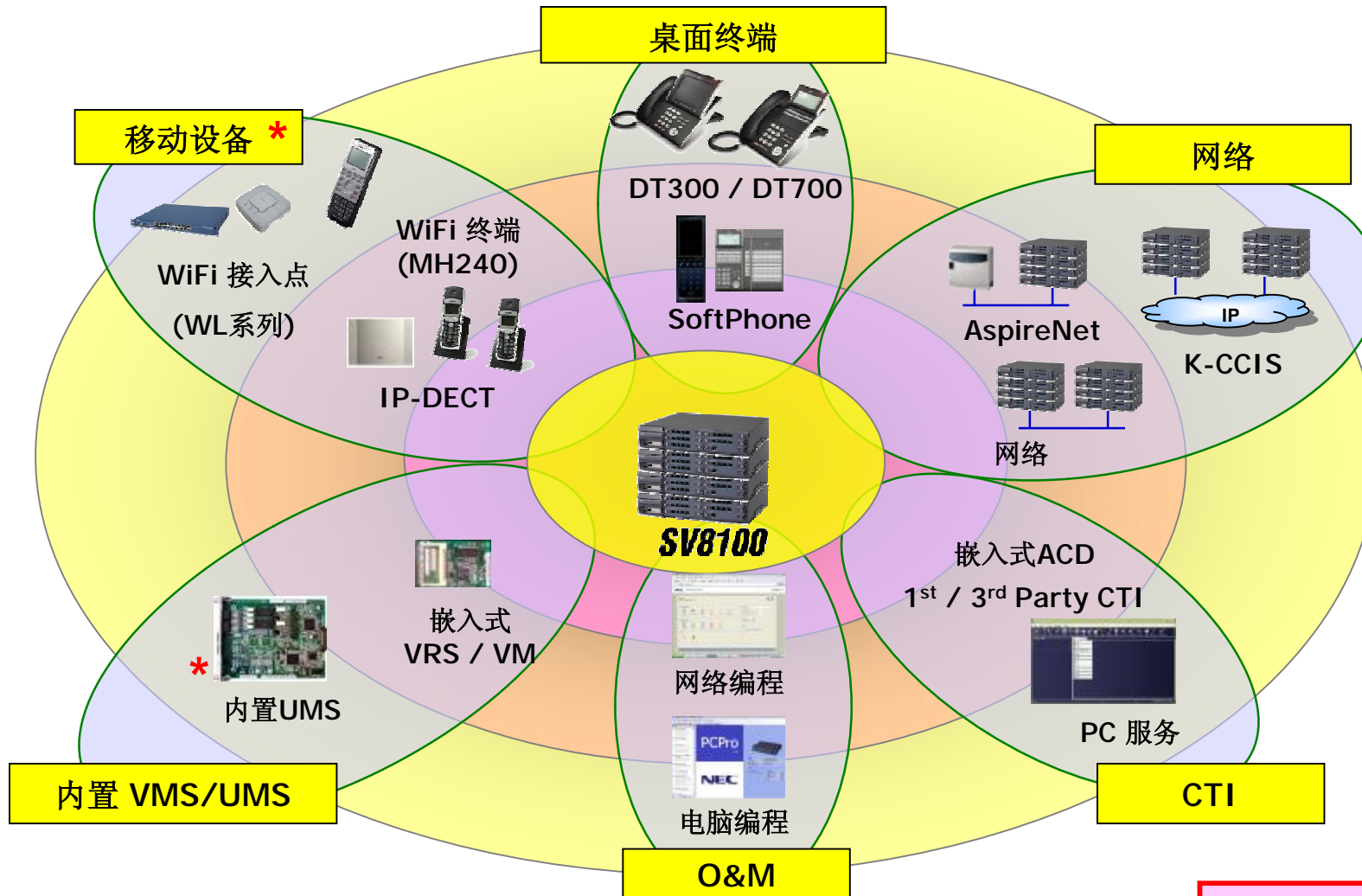
纯IP系统  
支持流畅地TDM系统的过渡



一体化的系统  
所有应用都被内置

安装简易  
强化的管理  
基于网络的维护

# SV8100 概况



\* 将要发布

新的**SV8100**系统提供给客户及商业伙伴以下独特的优势和益处。

它能帮助客户实现以下改进：商业效率，减少成本和创造新的价值。

## 1. 支持 VoIP和传统的语音

SV8100支持纯IP解决方案，同时它也支持IP和传统TDM技术的组合。

## 2. 升级性/灵活性

根据客户业务的增长，能够无缝地在一个单一系统网络镜像内通过机箱堆叠进行扩容。 SV8100：最多 512用户

## 3. 多样的服务功能和解决方案

除了NEC传统的KTS/PBX功能，SV8100将会成为以下解决方案的功能丰富的服务器平台：“TDM/IP”，“有线的/无线的”，“独立的/联网的”解决方案。

## 4. 增强的桌面电话机阵营

“DT700 / DT300 电话机系列”

- **多种的电话机选择**：VoIP (DT700系列) and 传统语音( DT300系列 )。
- 改进的用户界面，菜单导向的软功能键
- IP电话机的XML开放界面支持  
(DT750型IP电话机： 5.7英寸彩色可触式显示屏) (将来发布)
- 宽带CODEC

## 5. 容易安装和强化管理

提供了几种安装和管理工具。

特别是以**Windows**为基础的“**PC Pro**”提供了以**HTML**在线为基础的编程接入 / 容易操作的向导。这实现了管理员远程地管理终端—“定期维护”，“固件升级”，“移动、增加和改变”。

通过“PC Pro”，编程被简化了，并且安装所需要的时间被大大减少了。

## 6. 强化的网络功能

**SV8100**提供了可升级的联网功能。根据客户网络需要，**SV8100**将提供以下联网选择。

- 1) SV8100 “ NetLink “ 最大 16 站点 712个端口  
è 提供网络生存性，功能透明化

## 7. 酒店应用

**SV8100**支持客房管理和后台管理系统，通过**PMS**界面可以做到酒店管理的功能。  
—消息等待提示 —入住退房管理 —房态监视 —请勿打扰 —早叫醒等诸多功能

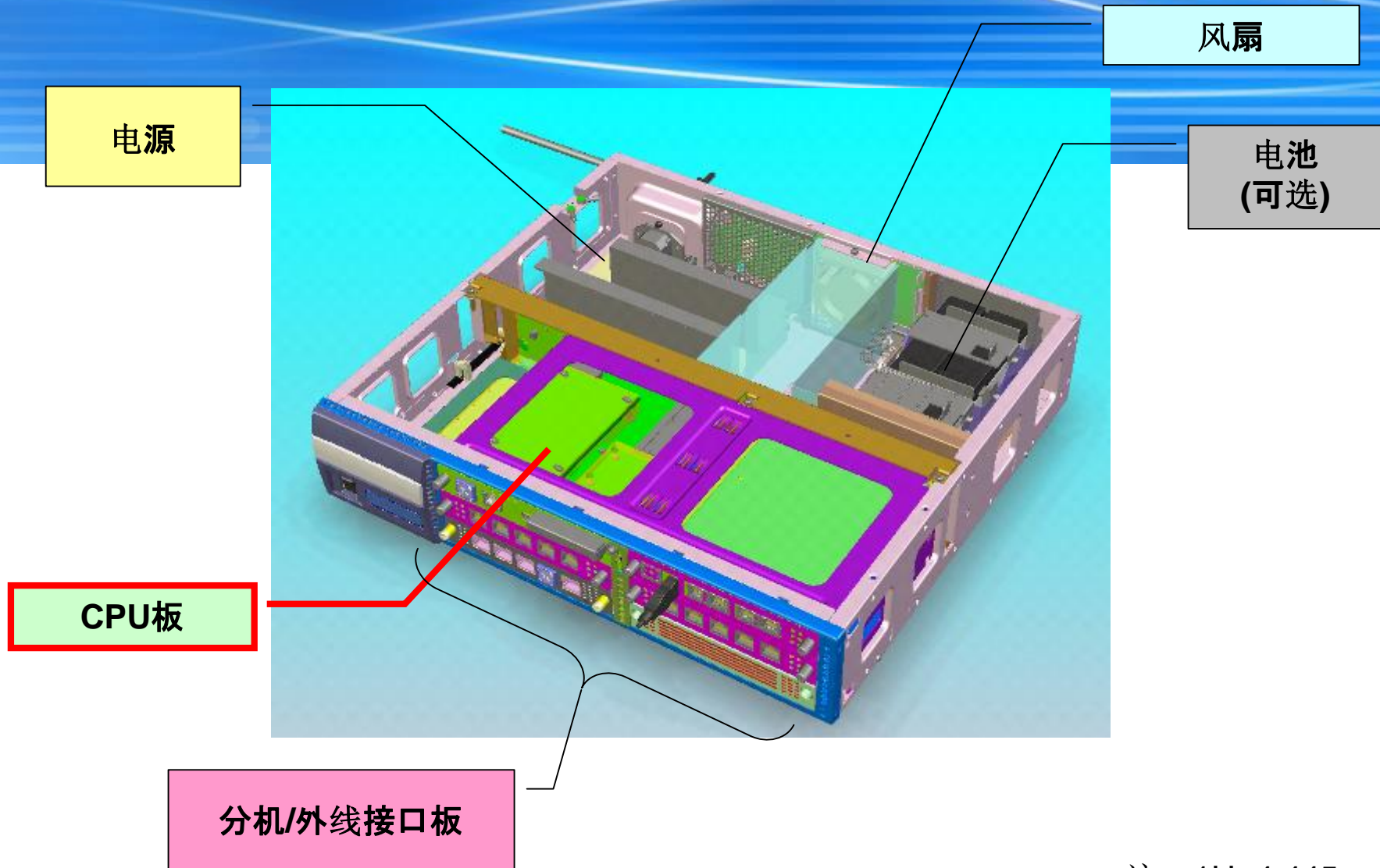
# 硬件概述 & 配置

# SV8100

# SV8100 CPU在19英寸的机箱内 (高2U)

Empowered by Innovation

NEC<sup>7</sup>



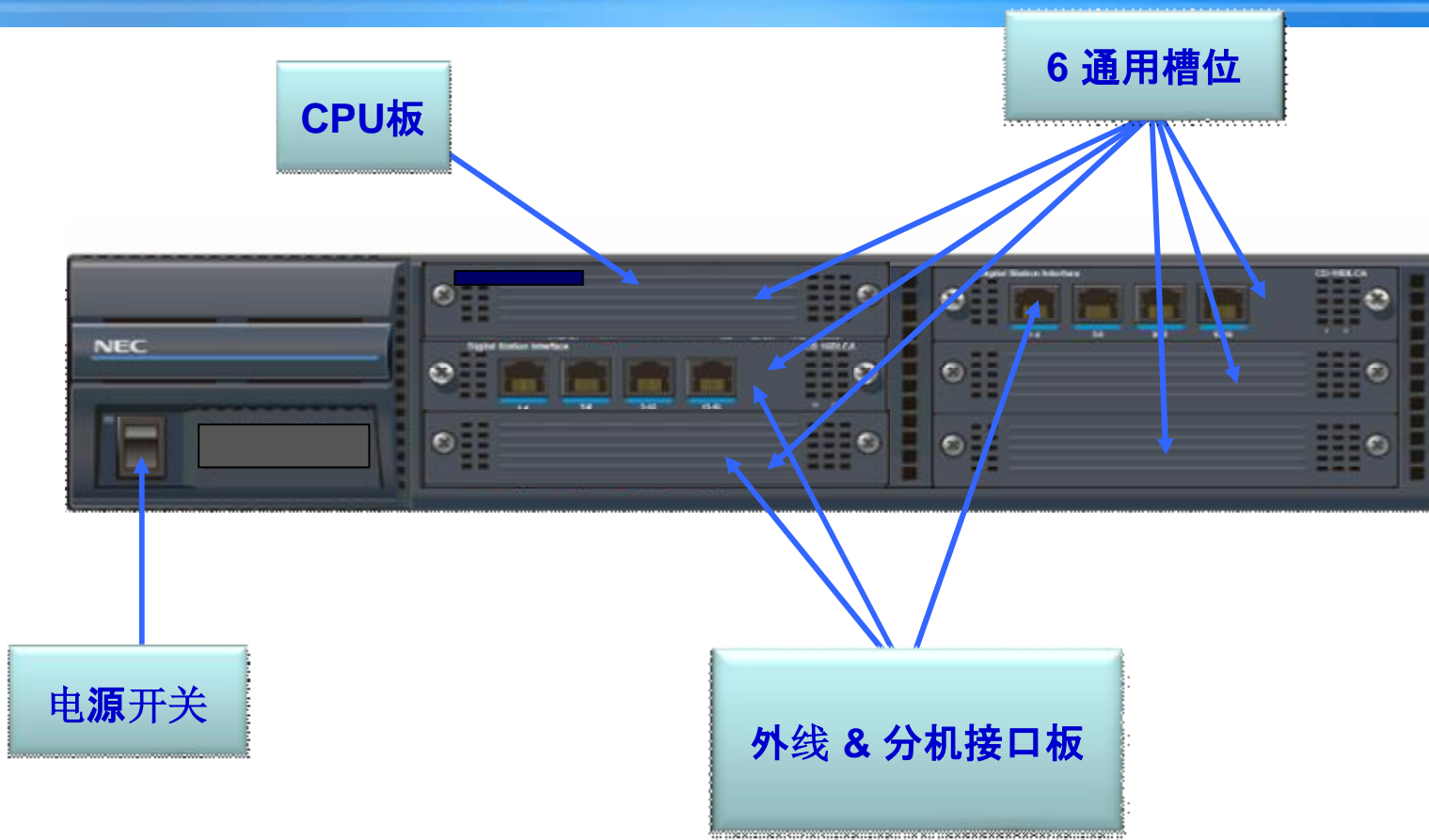
注：1U=4.445cm

# 系统硬件 – SV8100

Empowered by Innovation

NEC<sup>8</sup>

## 2U高的 机箱



# 系统硬件 – SV8100

Empowered by Innovation

NEC

9





# SV8100扩容配置

Empowered by Innovation

NEC

10

不带CPU的第2个机箱 (扩展机箱)



BS11

带CPU的第1个机箱 (主机箱)



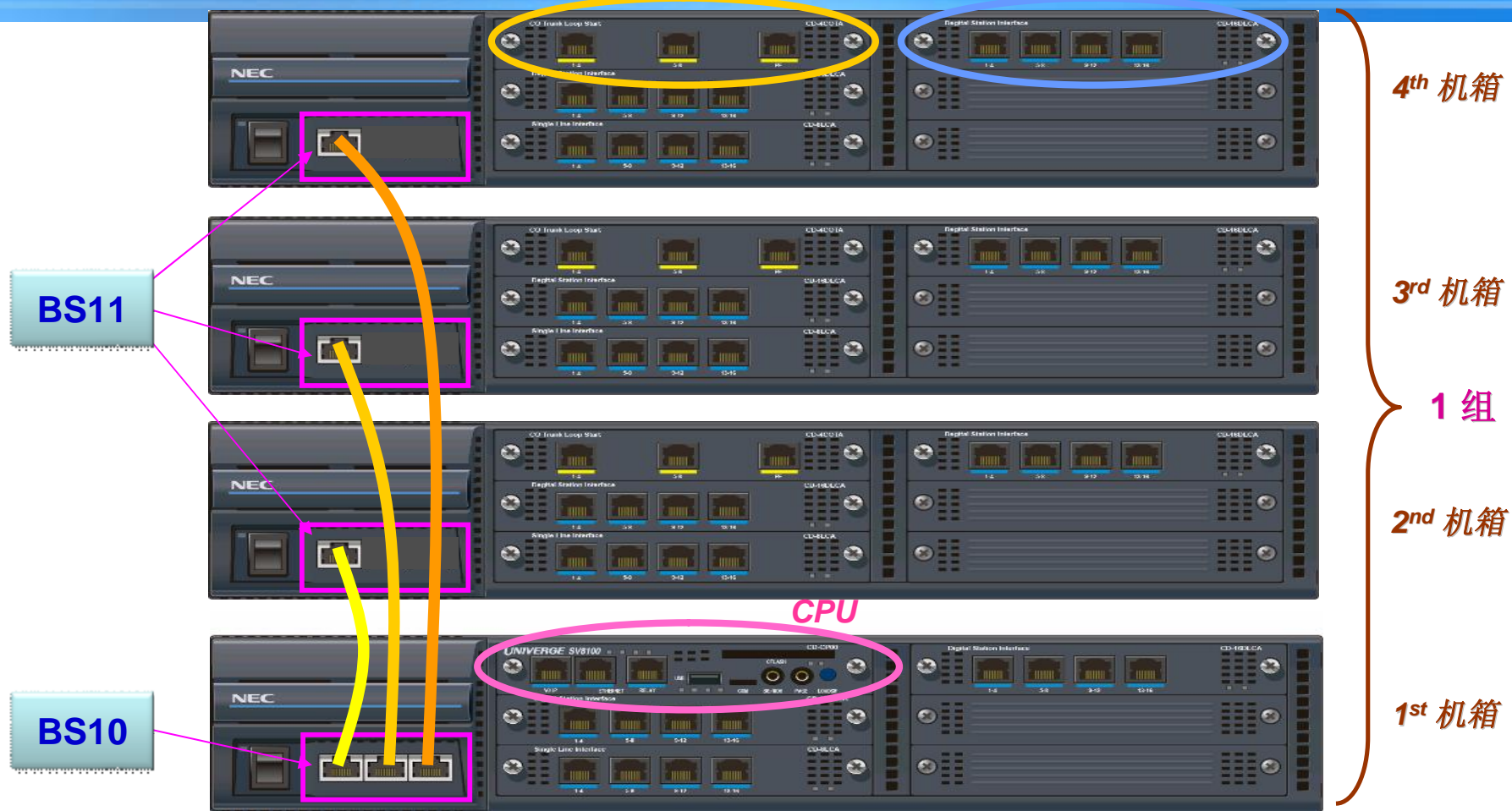
BS10

# SV8100堆叠配置

## 每组最大4个机箱

外线

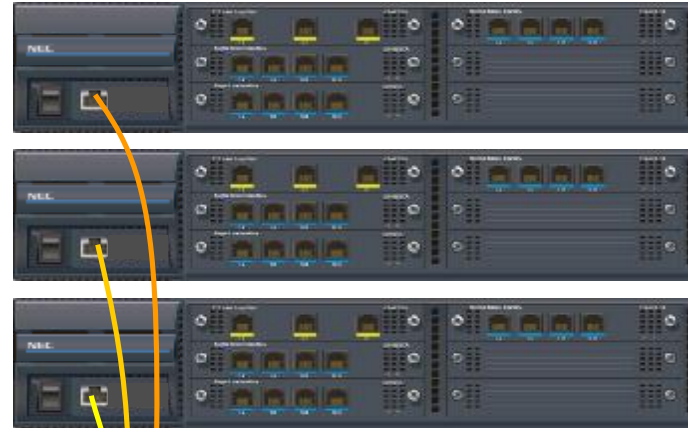
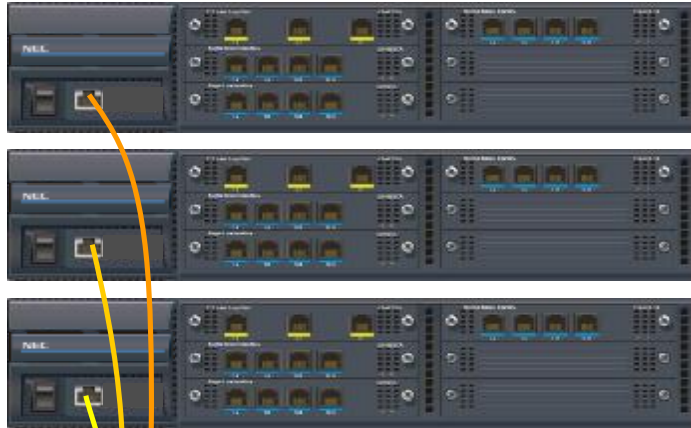
内线



# SV8100 NetLink

1<sup>st</sup> 组  
(最大4 机箱/组)

2<sup>nd</sup> 组  
(最大4 机箱/组)



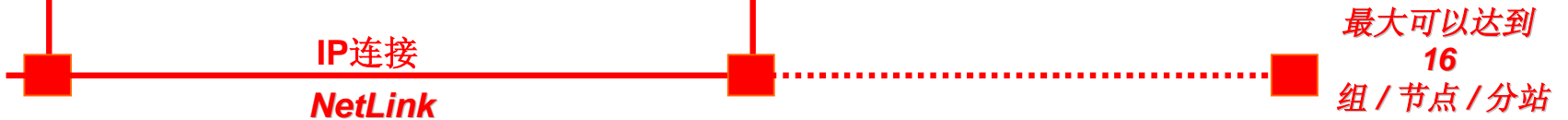
最大配置  
200 外线  
512 分机

主CPU控制所有的系统组

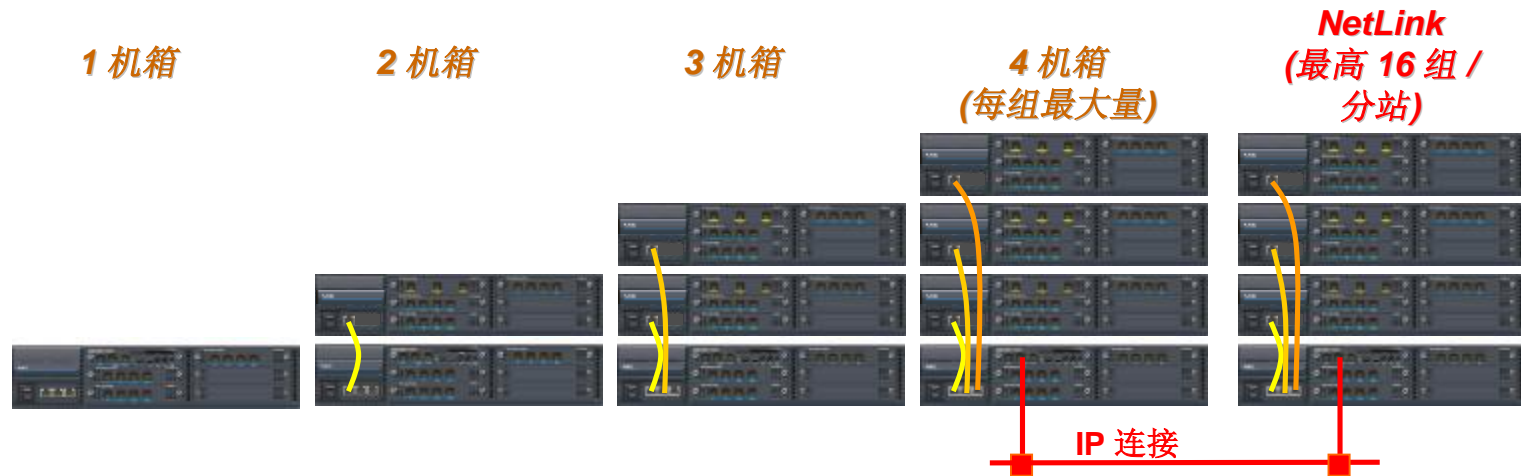
VoIPDB CPU

VoIPDB CPU

每个系统组需要一个CPU来进行连接



# SV8100系统通讯容量



时隙	111	222	333	444	444
数字终端	80	176	272	368	
模拟电话	80	176	272	368	512
IP终端	512	512	512	512	
SIP / WLAN	512	512	512	512	
模拟外线	40	88	136	184	
BRI	40	88	136	184	
PRI	90	180	180	180	200
IP 外线	200	200	200	200	

# 硬件目录

功能	系统
	8100
19-inch 2U 机箱	ü
系统扩展接口 (对于 第1个 基础机箱)	ü
系统扩容接口 (对于第2, 第3, 第4扩展 机箱)	ü
主处理器单元入口 (2U 机箱)	ü
16ch Voice mail和V90 Modem可安装在CPU上 (8 VM)	ü
可安装在 CPU上的内存扩展 (64端口)	ü
可安装在 CPU上的32/64/128 VoIP板	ü
16 Dterm接口	ü
8/ Dterm接口	ü
4 模拟外线接口 (回路启动)	ü
4 模拟外线扩展接口 (基于 4COIU)	ü

# 硬件目录

Functions	系统
	8100
4/8 模拟内线接口 w/ MW	ü
4/8 模拟内线扩展接口 w/ MW (基于 4/8SLIU)	ü
2 基本接口	ü
2 基本扩展接口 (基于2BRIU)	ü
ISDN PRI	ü
4 E&M 外线接口	ü

**SV8100**

**网络功能**

# 网络选择 – NetLink

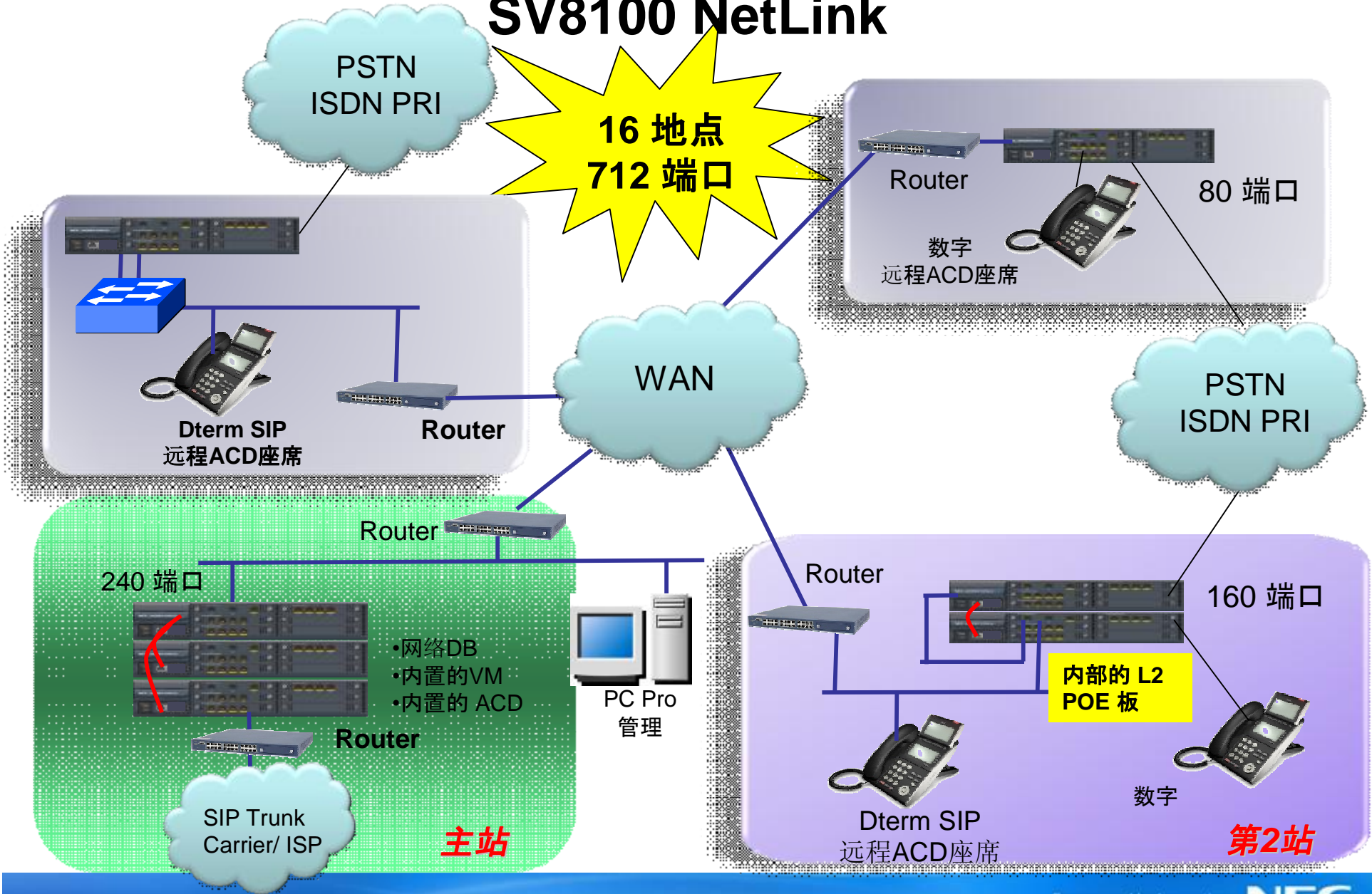
## √ NetLink SV8100

- 远程地点的TDM 终端 / 外线
- 非主机位置的远程IP终端
- 远程地点的生存性
- **出色的功能透明度 (单系统映像)**
- 在SV8100网络中的互用性



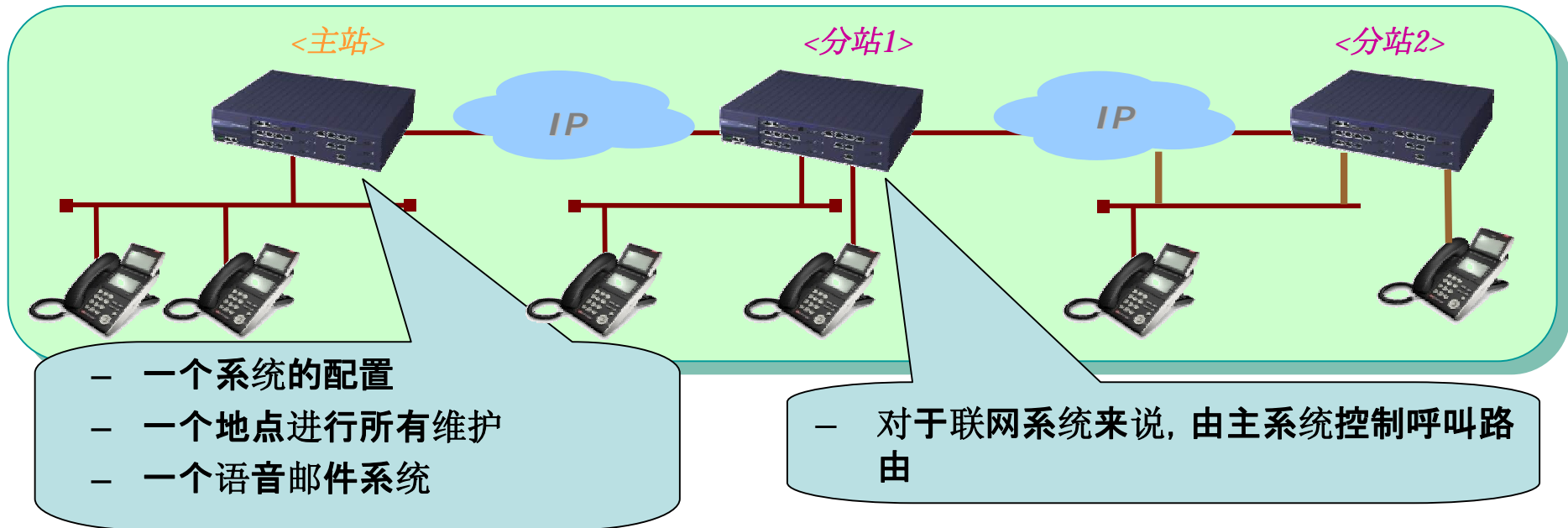


# 作为单一系统映像的分布 SV8100 NetLink



# NetLink 系统

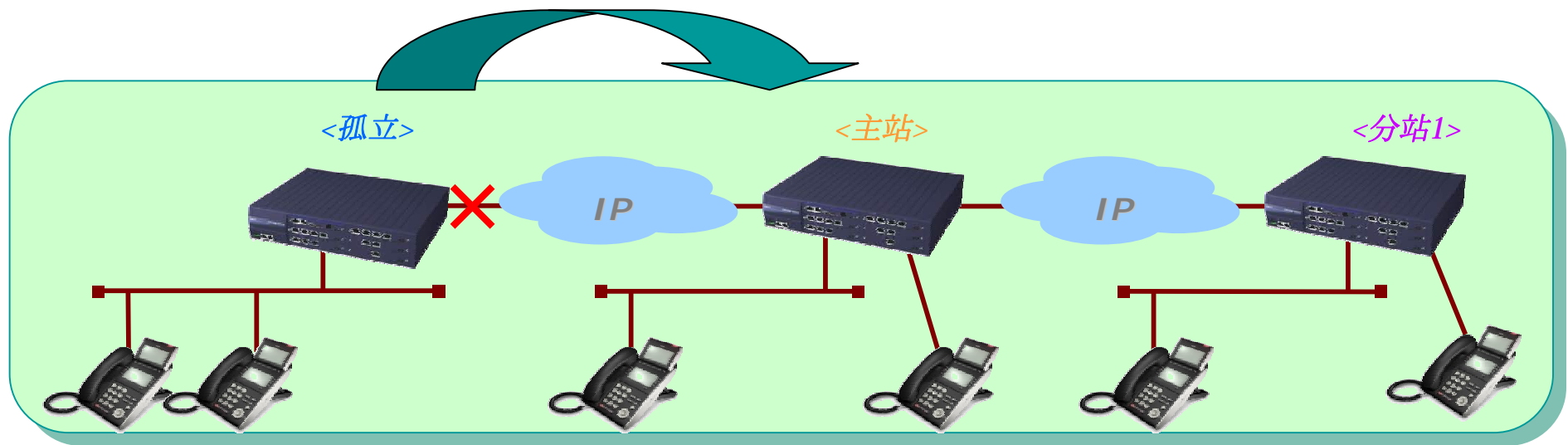
- ✓ 最多16个SV8100系统可以进行联网成一套系统
- ✓ 资源&功能能够在主站和分站进行透明地分享。
- ✓ 可以通过IP网络, 在一个地点远程安装系统



减少管理成本  
减少开分公司的时间  
提高员工的沟通性

# NetLink 失效转移

- √ 主站到分站的 配置镜像
- √ 数据库的同步
- √ 主系统失效 / 通讯失效
  - 分站1能复制配置
  - 呼叫路由由分站1控制



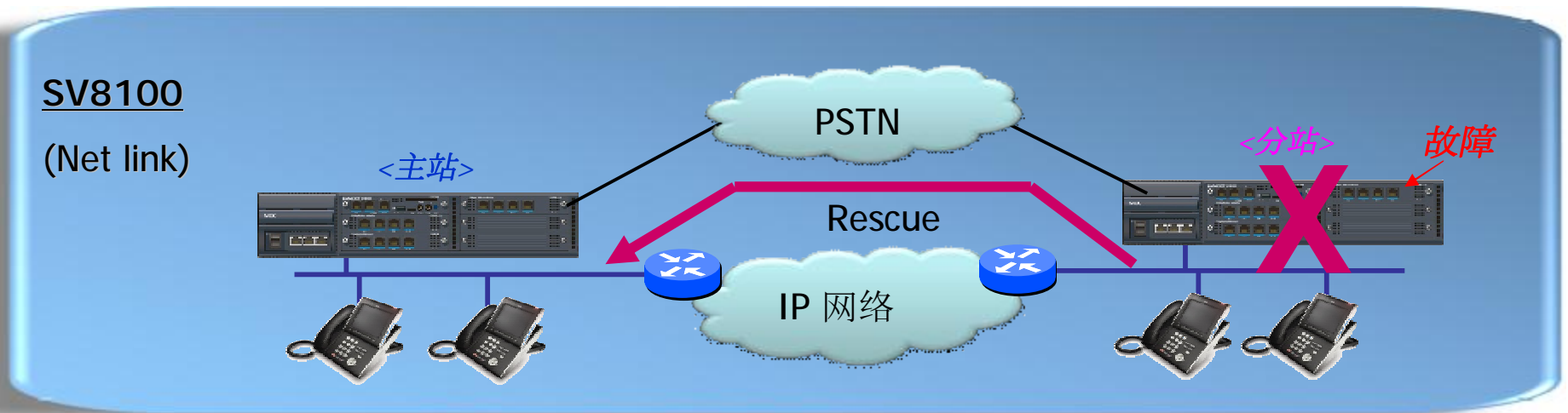
有限的IP设备失效转移

TDM 可以继续运行

# NET-Link 生存性

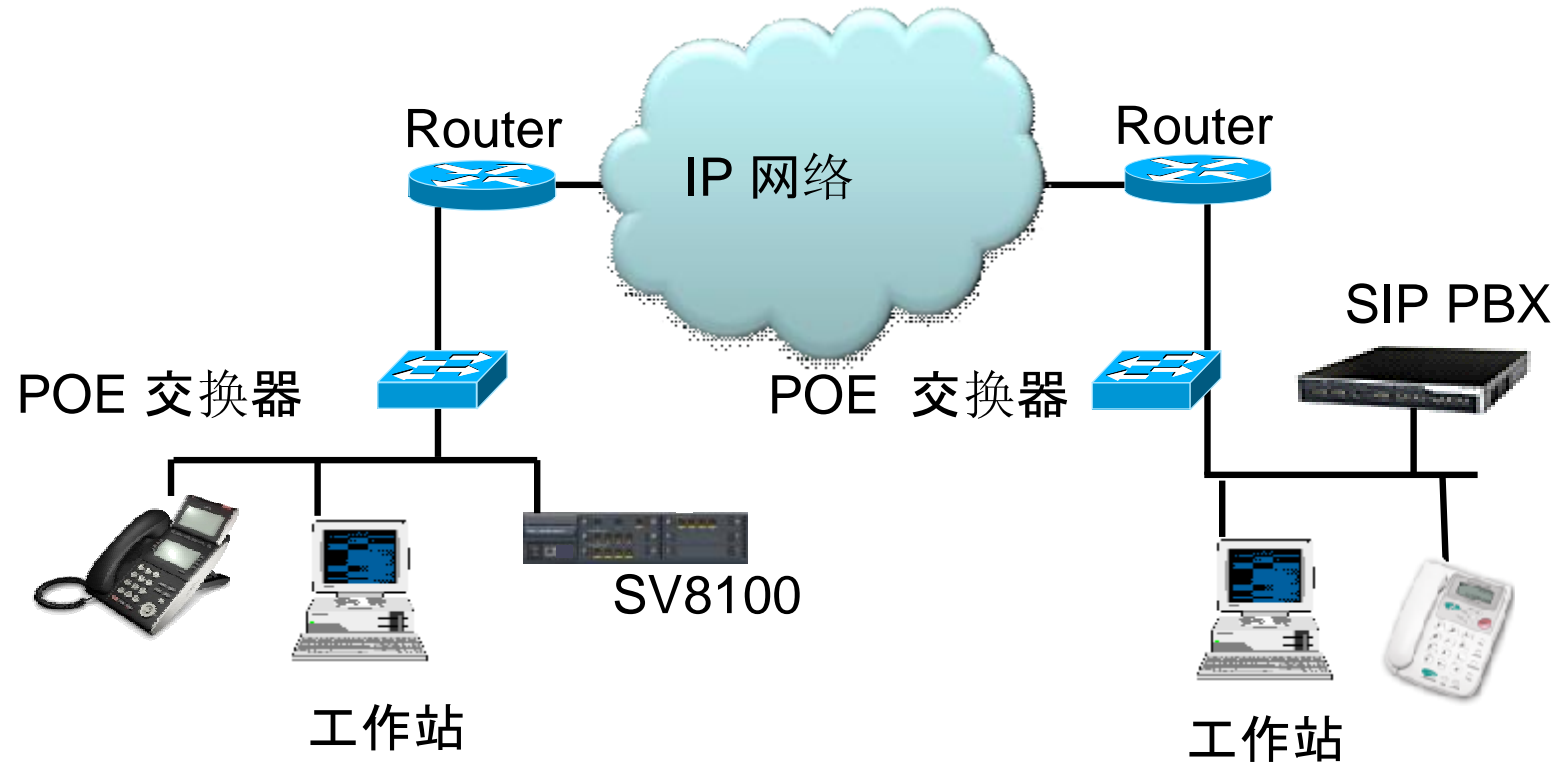
## 带有失效转移和生存性的分布式IP结构

对于主站和分站的问题，SV8100提供了不同的解决方案。当主站的连接失败后时，SV8100会查找线路或系统的问题。用户的电话被自动地被改道，选择正确的路径。然而，如果机器发生故障，所有的用户分机都会被援救。



# 直接SIP外线连接

## 信息包交换电话



# SV8100 迁移路径

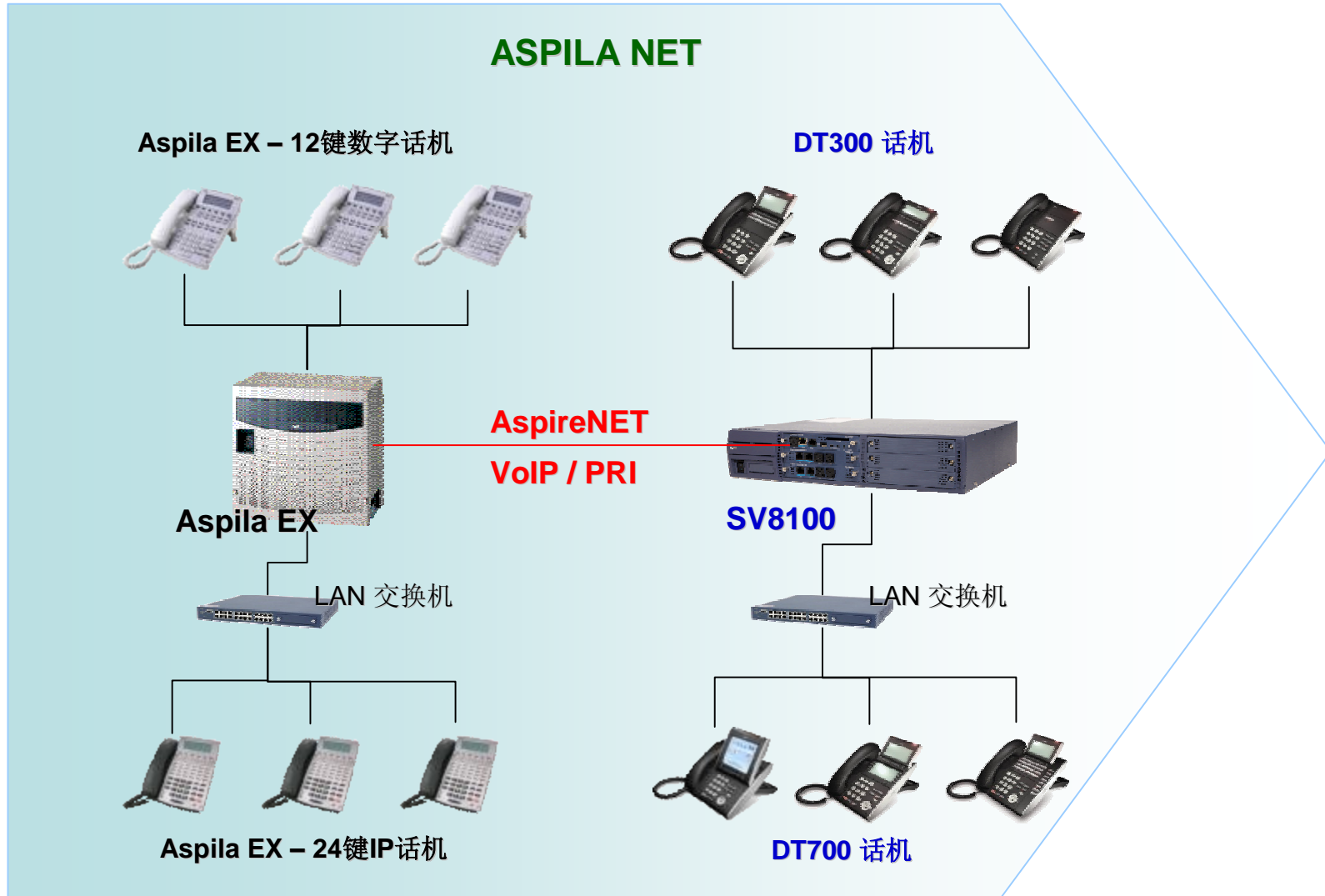
# Aspila EX迁移的选择

## 电话机的迁移



# Aspila EX迁移的选择

系统和终端的迁移





# 终端 DT700 & DT300 系列

# DT700 & DT300 系列

模块化

容易操作的

灵活性

容易接近

协作

升级性

整合



# DT700 系列 桌面IP终端



**DT750 IP终端**  
(带彩色可触式 LCD)将要发布



**DT730 IP终端-**  
**DESI-less**



**DT710 IP终端-**  
**6外线键**



**DT730 IP终端-**  
**32 外线键**



**DT730 IP终端-**  
**24 外线键**



**DT710 IP终端-**  
**2 外线键 无 LCD**

# DT300 系列 Desktop 数字终端



**DT330 数字终端-  
DESI-less**



**DT330 数字终端-  
32 外线键**



**DT310 数字终端-  
6 外线键**



**DT330 数字终端-  
24 外线键**



**DT330 数字终端-  
12 外线键**



**DT310 数字终端-  
2 外线键 无 LCD**

# DT710 & DT310 终端

## 6 外线键 带LCD



## 2 外线键



### √ 用户分类

- 办公室管理人员
- 车间员工
- 公用使用者

### √ 主要特色

- 新的装饰设计
- 灰度色标 LCD
- 6 外线键 带LCD
- 2 外线键 无LCD
- XML 开放式界面支持 (只有 IP-6 LK )

# DT730 & DT330 终端

## 12 外线键 带LCD



### √ 用户类型

- 团队工作者
- 办公室管理者

### √ 主要特色

- 新的装饰设计
- XML 开放式界面支持 (只对IP话机)
- 全点 灰度色标 背光 LCD
- 背光 拨号盘
- 全双工扩音器
- 菜单/Soft Key 操作
- 12/24/32 外线键 选择
- 60 DSS 控制台
- 安全键 (只有IP有)

# 附件选择

## 8 外线键模块



## 60 DSS 控制台

60 DSS Console



## DESI-less 外线键模块

